

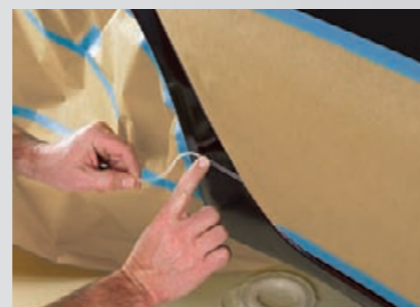
Inne aplikacje, do których może być zastosowana taśma Smooth Transition Tape:



Maskowanie szczelin gwarantujące naprawę najwyższej jakości



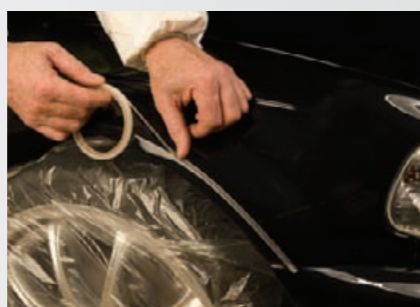
Maskowanie konturów



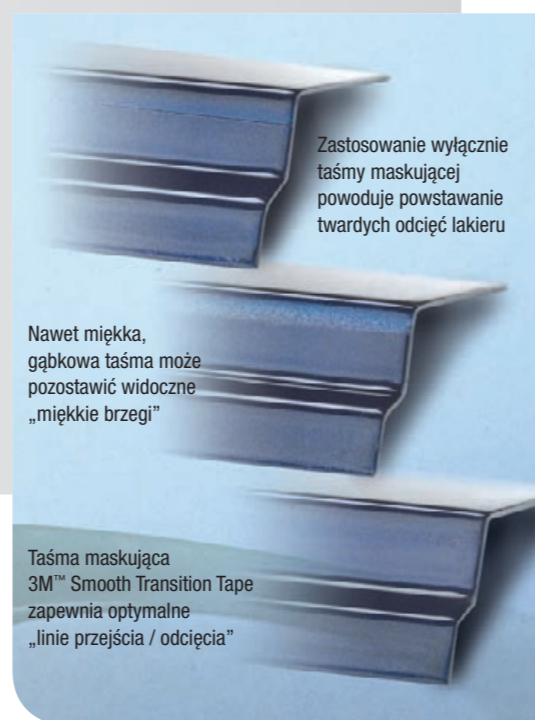
Wyrównywanie powłok zabezpieczających przed uderzeniami kamieni



Maskowanie miejsc trudnodostępnych – np. reflektory



Naprawy niewielkich powierzchni / elementów – np. nadkole



## Miękkie rozwiązanie do twardych odcień lakierów

### Taśma maskująca Smooth Transition Tape

jest idealnym rozwiązaniem eliminującym linie / przejścia pomiędzy lakierem, podkładem i innymi powłokami. Wyjątkowa struktura taśmy z bazową warstwą kleju w jej centralnej części powoduje tworzenie się miękkiego, łagodnego przejścia pomiędzy warstwami.

- Eliminuje konieczność poprawek
- Przyspiesza proces maskowania i wspomaga osiągnięcie wysokiej jakości naprawy

Numer	Opis	Pakowanie	Rozmiar
06800	3M™ Smooth Transition Tape	5 rolek x 9 m	0,63 mm
50421	3M™ Soft Edg Foam Masking Tape PLUS	7 x 7 m	21 mm

**3M**

3M Poland Sp. z o.o.  
Dział Materiałów do Napraw Blacharsko-Lakierniczych  
Al. Katowicka 117  
05-830 Nadarzyn  
Tel. 22/ 739 61 25  
Fax 22/ 739 60 01

**3M**

Jedno-etapowy proces naprawy podkładu i lakieru przy użyciu  
**Taśmy Maskującej 3M™ Smooth Transition Tape 06800**  
 i **Piankowej Taśmy 3M™ Soft Edge Foam Masking Tape PLUS 50421**

Naprawa szpachli często wymaga nałożenia podkładu i lakieru wzdłuż szczeliny (np. otwór drzwiowy). Zazwyczaj konieczny jest dwu-etapowy proces maskowania wymagający zamaskowania przed nałożeniem podkładu i ponownie przed lakierowaniem.

Nowa Taśma Maskująca 3M Smooth Transition Tape 06800 zastosowana w połączeniu z Taśmą Piankową 3M Soft Edge Foam Masking Tape PLUS 50421 zapewni osiągnięcie wysokiej jakości naprawy tylko w **JEDNYM** etapie.

**Taśma Maskująca 3M Smooth Transition Tape**

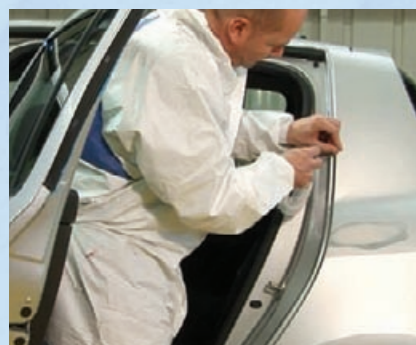


Maskowanie miejsc trudnodostępnych – np. reflektory

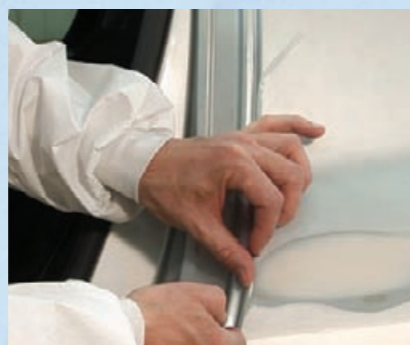
Unikalna kombinacja zaproponowana przez firmę 3M, Taśma Maskująca Smooth Transition Tape wraz z Taśmą Piankową Soft Edge Foam Masking Tape PLUS pozwala na wyeliminowanie linii odcięć lakieru.



Pracę należy rozpocząć od przygotowania Taśmy Maskującej 3M Smooth Transition Tape.



Nanieść na brzeg szczeliny drzwiowej w miejscu gdzie powinna kończyć się linia podkładu



Pozostawić początek taśmy widoczny, tak aby odstawał od szczeliny, co ułatwi jej późniejsze usunięcie.



Nanieść Piankową Taśmę Maskującą 3M Soft Edge Foam Masking Tape PLUS na Taśmę Maskującą 3M™ Smooth Transition Tape umieścić w normalnej pozycji.



Po naniesieniu podkładu i wygrzaniu, usunąć Taśmę Maskującą 3M Smooth Transition Tape bez otwierania drzwi.



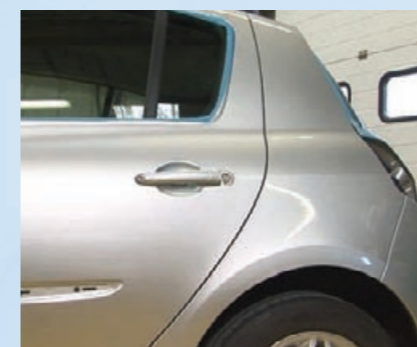
Pozostawiając Piankową Taśmę 3M Soft Edge Foam Masking Tape PLUS i pozostałe zamaskowanie na miejscu



Przeszlifować podkład, oczyścić i odtłuścić w tradycyjny sposób

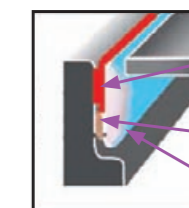


Po lakierowaniu i wygrzaniu, należy usunąć Taśmę Maskującą 3M Soft Edge Foam Masking Tape PLUS i pozostałe produkty maskujące



Wysokiej jakości wykończenie powierzchni w **JEDNYM ETAPIE MASKOWANIA**

Taśma Maskująca 3M Smooth Transition Tape jest umieszczona na krawędzi otworu drzwiowego – poniżej Piankowej Taśmy Maskującej 3M Soft Edge Foam Masking Tape PLUS

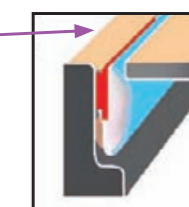


Taśma maskująca 3M Smooth Transition Tape 06800

Warstwa kleju

3M™ Soft Edge Foam Masking Tape PLUS 50421

W czasie nanoszenia podkładu Taśma Maskująca 3M Smooth Transition Tape zapobiega powstawaniu twardych linii odcięć



Linia odcięcia jest miękka i gładka może być łatwo szlifowana pozwalając na 'płynne' połączenie koloru z lakierem bezbarwnym



Kolor i powłoki bezbarwne mogą tworzyć miękkie brzozy z podkładem dzięki Piankowej Taśmie Maskującej 3M Soft Edge Foam Masking Tape PLUS

